



## NOTICE

Date 22/11/2023

### Topic : project work

This is to inform all students of 1<sup>st</sup> semester SEC , Paper code-USOCSEC11001, department of sociology that the project work on Sociology of Environment project topic has been scheduled as follows:

- **Project Title: Choose one of the following topics:**

1. Deforestation .

2. chipko movement .

3. pollution.

- **Submission Date: 19/03/2024**
- **Time: 11:00 am – 1:00 pm**
- **Venue: Room No. 6, New Campus**

All students of SEC Sociology 2<sup>nd</sup> semester are required to attend and present their project work on the given topic. For any queries or concerns, please reach out to the Department of Sociology or the College Office.

(HOD)

Department of Sociology

Dhupguri Girls' College

**DHUPGURI GIRL'S COLLEGE**



# **TOPIC-DEFORESTION**

**INTERNAL ASSESSMENT**

**SUBMITTED BY**

**NAME - PRITILATA ROY**

**ROLL-376**

**REGISTRATION NO - 1092312010153**

**SUB- SOCIOLOGY (SEC)**

**SEMESTER- 1<sup>ST</sup>**

**YEAR - 2023-2024**

# স্বাভিমান

বিষয়	পেজ নং
দুইবিষয়	২
বগন্ধগুণ্ডার বর্ণনা অঙ্কন	২
প্রাকৃতিক বর্ণনা	২-৩
অর্থনৈতিক বর্ণনা	৩-৪
সামাজিক বর্ণনা	৪-৬
<del>উপাত্ত</del> বগন্ধগুণ্ডার আলোচনা	৬-৮
উপাত্ত	৯

# অল্প গির্ন

বিবরণ : অল্পশেষায়, বগুড়ায় কৃষিক্ষেত্র, কিশোর বা  
 কামরে ব্যবহারের জন্য যত বা জাত বগুড়া অঞ্চল আয়ত  
 বগুড়ায় বোঝায়। এর মধ্যে রয়েছে ভবিষ্যৎ, আবাদিক,  
 বাণিজ্যিক বা কিশোর উদ্দেশ্য উদ্দেশ্যে বগুড়া জেলা বনা  
 ক্ষেত্রে অস্বাভাবিক অস্বাভাবিক। উচিত অস্বাভাবিক বিক্রি  
 হুড়ে বনাঞ্চলে উদ্দেশ্যমূলকভাবে আদায় করা হয়েছে।  
 অল্পশেষায় অস্বাভাবিক অস্বাভাবিক ৩০ 3/11  
 মেম্বারগেছে। জাতীয়ত্বের ক্ষমতা ও কৃষি অস্বাভাবিক  
 ক্ষেত্রে প্রতিবছর আনুমানিক ২৮ মিলিয়ন একর বন  
 ক্ষেত্র হয়।

বনজ্বালানোর কারণ অল্প :

বন জ্বালানোর জন্য বিভিন্ন কারণে চিহ্নিত করা হয়েছে। এর মধ্যে অর্ধেকের অধিক কারণগুলো হেঙুয়া হল।

প্রাকৃতিক কারণ :

১) দাবা গলে : প্রাকৃতিক কারণে হোক বা মানুষের দাঙায় হোক বনজ্বালানো আগুনোজালো বনজ্বালি কারণ হয়। স্বাভাবিকত পুঞ্জপাত এবং জ্বালানো জ্বালানো কারণে দাবা গলেও সৃষ্টি হয়। ঘটনা বিভিন্ন অঞ্চলের বনজ্বালি কারণে ঘটে থাকে। কারণ- অসুস্থলিয়াম দাবা গলেও সৃষ্টি হয় বনজ্বালি প্রতিকূল দাবা গলেও সৃষ্টি হয়।



২) কারণে লক্ষ হয়।

২) জ্বালানো :

এমন তীব্রতায় জ্বালানোর কারণে আগুন অল্প বিকালে আগুনের জ্বালানোর অবস্থান ঘটে ও আগুনের অবস্থানো মাটির নিচে চাপা পড়ে আগুনোজালো হয়।

৩) অসুস্থলিয়াম :

যেহেতু আগুনোজালো জ্বালানো অসুস্থলিয়াম কারণে হয় তাই আগুনোজালো হয় তাই আগুনোজালো হয়। আগুনোজালো হয়। আগুনোজালো হয়।

৪) বঁসা: দারভূত অল্পে প্রায়কই দুবিধের মাথা খাওয়া যায়।  
যার ফলে যার ফলে অগ্নিবিদ্যমান হয়।

৫) কাঁচ পাতলায় আশ্রয়: বনভূমির অগ্নিবিদ্যমান  
কিছু প্রকারেই অগ্নিতে স্বল্পে কাঁচ পাতলায় আশ্রয়  
স্বল্পেই মাথায় দেওয়া হয়। ফলে ফোমা শু ফোমা শু  
বিভিন্ন অল্পে বনভূমি সংস্কার হয়।

অর্থনীতির কারণ :

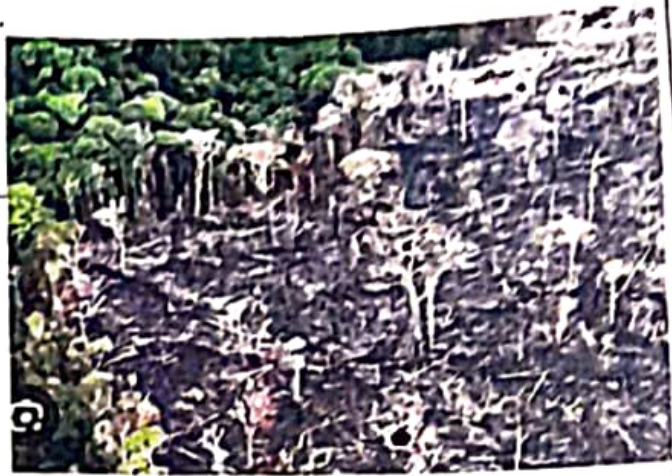
১) বহুস্থায়ী নদী পরিচালনা: বহুস্থায়ী নদী পরিচালনা  
বনভূমি সংস্কার আর একটা অন্যতম কারণ।  
প্রধানত বৃষ্টিকালে জলস্রোত শু জলবিদ্যুৎ উৎপাদনের  
জন্য নদী তে বাঁধ দিয়ে বাঁধের মাধ্যমে জলটিকে  
সংরক্ষণ করা হয়। এখানে মাঝে মাঝে  
মাত্র মকচাতে বিহীন অল্প  
জলস্রোত হয়। ফলে ওই অল্পে  
বনভূমি সংস্কার প্রাপ্ত হয়।



২) বনভূমি সঙ্কট  
উন্নতি : জনসংখ্যা বৃদ্ধির সাথে সাথে  
যেমন প্রাকৃতিক সম্পদ হ্রাস পড়েছে, তেমন দুর্ভিক্ষ  
দ্রুত হ্রাস ও চাষের প্রয়োজনীয়তা ও পড়েছে  
বহুস্থায়ী। ফলে সঙ্কট কমেছে। পরিষ্কার  
জন্য বনভূমি সংরক্ষিত হয়।

① - କିଳୋଞ୍ଚାଳନ : ଉନ୍ନତ-ଲୋକସ୍ତୃତିକିତ କିଳୋଞ୍ଚାଳନା  
 ଦ୍ୱିତୀୟାଞ୍ଚାଳନା ଉଦ୍ଦାର ଓ ଉଦ୍ଦାର ନୂତନ କିଳୋ  
 ଞ୍ଚାଳନା ଯୋଗ୍ୟ - ସିମ୍ଭୋଲିକାଲ ଯୋଗ୍ୟ, ସାମ୍ପ୍ରଦାୟିକ  
 ପ୍ରକୃତ୍ୟୁତ ସମ୍ପାଦନା ଯୋଗ୍ୟ ।

② - ଧାନ ଓ ଉତ୍ତରାଞ୍ଚଳ କ୍ଷେତ୍ର : ସମସ୍ତକି ଉତ୍ତରାଞ୍ଚଳ କ୍ଷେତ୍ର  
 ନୂତନୀନ ଉତ୍ତରାଞ୍ଚଳ କ୍ଷେତ୍ର ଉତ୍ତରାଞ୍ଚଳ ଧାନ ଓ ଉତ୍ତରାଞ୍ଚଳ  
 ଉତ୍ତରାଞ୍ଚଳ ଉତ୍ତରାଞ୍ଚଳ ନିର୍ମାଣ  
 ଉତ୍ତରାଞ୍ଚଳ ଉତ୍ତରାଞ୍ଚଳ ପ୍ରକୃତ୍ୟୁତ  
 ଉତ୍ତରାଞ୍ଚଳ ଉତ୍ତରାଞ୍ଚଳ ଉତ୍ତରାଞ୍ଚଳ  
 ଉତ୍ତରାଞ୍ଚଳ ଉତ୍ତରାଞ୍ଚଳ ଉତ୍ତରାଞ୍ଚଳ ।



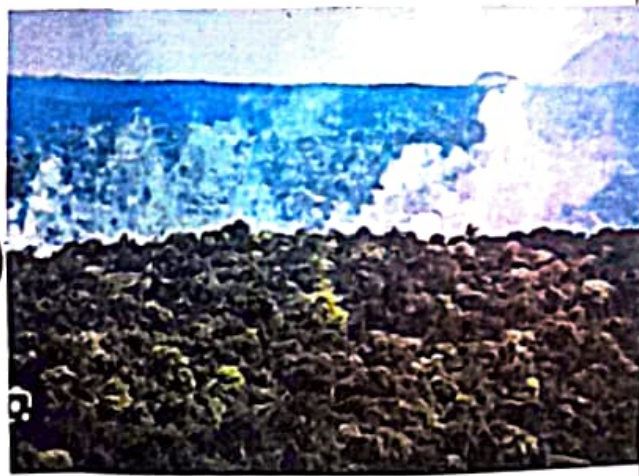
ଆଧୁନିକ ସମ୍ପାଦନ :

① ସମ୍ପାଦନ : ଉତ୍ତରାଞ୍ଚଳ ଆଧୁନିକୀ ଉତ୍ତରାଞ୍ଚଳ  
 ଉତ୍ତରାଞ୍ଚଳ ଉତ୍ତରାଞ୍ଚଳ ଉତ୍ତରାଞ୍ଚଳ । ଉତ୍ତରାଞ୍ଚଳ ଉତ୍ତରାଞ୍ଚଳ  
 ଉତ୍ତରାଞ୍ଚଳ ଉତ୍ତରାଞ୍ଚଳ ଉତ୍ତରାଞ୍ଚଳ ଉତ୍ତରାଞ୍ଚଳ ଉତ୍ତରାଞ୍ଚଳ  
 ଉତ୍ତରାଞ୍ଚଳ ଉତ୍ତରାଞ୍ଚଳ ଉତ୍ତରାଞ୍ଚଳ ଉତ୍ତରାଞ୍ଚଳ ଉତ୍ତରାଞ୍ଚଳ  
 ଉତ୍ତରାଞ୍ଚଳ ଉତ୍ତରାଞ୍ଚଳ ଉତ୍ତରାଞ୍ଚଳ ଉତ୍ତରାଞ୍ଚଳ ଉତ୍ତରାଞ୍ଚଳ  
 ଉତ୍ତରାଞ୍ଚଳ ଉତ୍ତରାଞ୍ଚଳ ଉତ୍ତରାଞ୍ଚଳ ଉତ୍ତରାଞ୍ଚଳ ଉତ୍ତରାଞ୍ଚଳ ।

୬) ଜୀବବିଚ୍ଛିନ୍ନା ଅଙ୍ଗ : ବନଜ୍ଞାସି ଅଙ୍ଗୁଳର ଆସ୍ତିତ୍ଵ  
-ଜୀବବିଚ୍ଛିନ୍ନା ବିଭିନ୍ନ ହୁଏନାହିଁ । ବନଜ୍ଞାସି ଅଙ୍ଗୁଳ  
ମୃତ୍ୟୁ ବାବଦେ ଉଦ୍ଭିଦ ଓ ଜୀବୀର ବନ୍ଧାଡ଼ି ଓ ଅଙ୍ଗୁଳ  
ଧାନ୍ୟ ।

୭) ଅଲଗା ଅଲଗା ବନଜ୍ଞାସି ଯୋଗ : ବଦ୍ଧିତ ହୁଏନାହିଁ  
-ବନଜ୍ଞାସି ଅଙ୍ଗୁଳର ଫଳେ ଅଲଗା ଅଲଗା ହୁଏନାହିଁ ବନଜ୍ଞାସି, ଅଙ୍ଗୁଳ,  
ଫଳାଂଶୁ ଓ ଅଙ୍ଗୁଳର ଉଦ୍ଭିଦ ଉଦ୍ଭିଦର ଉଦ୍ଭିଦ ଉଦ୍ଭିଦ  
ଆକାର ବଦ୍ଧିତ ହୁଏ ।

୮) ନା-ନାମୀର ନାମ ଓ ନାମ ଅଞ୍ଚଳ : ଉଦ୍ଭିଦ  
ଓ ଅଙ୍ଗୁଳର ଫଳେ ଉଦ୍ଭିଦ ଉଦ୍ଭିଦ ଉଦ୍ଭିଦ  
-ଆକାର, ବାଲୁ ବା ନାମର ଉଦ୍ଭିଦ ଉଦ୍ଭିଦ ନା-ନାମୀ  
ଫଳାଂଶୁର ଉଦ୍ଭିଦ ଉଦ୍ଭିଦ ନାମ  
ଫଳାଂଶୁ ନାମ, ନାମର ଉଦ୍ଭିଦ  
ଫଳାଂଶୁ ନାମ ଉଦ୍ଭିଦ ନାମର ଉଦ୍ଭିଦ  
ଫଳାଂଶୁର ଉଦ୍ଭିଦ ଉଦ୍ଭିଦ ଉଦ୍ଭିଦ  
ଫଳାଂଶୁର ଉଦ୍ଭିଦ ଉଦ୍ଭିଦ ଉଦ୍ଭିଦ ।



~~ଉଦ୍ଭିଦ ଉଦ୍ଭିଦ~~



উদাহরণ : বনোদ্ধার প্রকল্প একটি বহুপরিমিত  
 কাজ-সমষ্টি। এর মাধ্যমে পরিবেশের উন্নয়ন আনুষ্ঠানিক  
 প্রক্রিয়ায়। বনোদ্ধার প্রকল্পে লক্ষ্য-লক্ষ্যমাত্রা নির্ধারণ  
 করা হয়েছে। অর্থাৎ বনোদ্ধার প্রকল্পের  
 সফলতা শুধু অর্থনৈতিক-সম্প্রদায়।

SL No	Name	Semester	Roll
1	PANCHAMI ROY	1 <sup>st</sup> Major	329
2	SAHANAS PARVIN	1 <sup>st</sup> Major	330
3	SUMANA ROY	1 <sup>st</sup> Major	332
4	SIMA SARKAR	1 <sup>st</sup> Major	333
5	MOUSUMI ROY	1 <sup>st</sup> Major	334
6	RITA PATOWARI	1 <sup>st</sup> Major	338
7	DEBASHREE ROY	1 <sup>st</sup> Major	339
8	TANUJA YASMIN	1 <sup>st</sup> Major	341
9	BISHAKHA SARKAR	1 <sup>st</sup> Major	344
10	BABLI BARMAN	1 <sup>st</sup> Major	353
11	SANDHY ROY	1 <sup>st</sup> Major	355
12	SUMITRA ROY	1 <sup>st</sup> Major	357
13	MUSKAN BEGAM	1 <sup>st</sup> Major	372
14	PRITILOTA ROY	1 <sup>st</sup> Major	376
15	PRIYA BARMAN	1 <sup>st</sup> Major	373
16	PARTHANA SARKAR	1 <sup>st</sup> Major	402
17	RIYA SARKAR	1 <sup>st</sup> Major	413
18	RIMPA DAS	1 <sup>st</sup> Major	06
19	MANDIRA BISWASH	1 <sup>st</sup> Major	418
20	KANKANA ROY	1 <sup>st</sup> Major	430
21	MEHAL PARVIN	1 <sup>st</sup> Major	448
22	SRISTI PRASAD	1 <sup>st</sup> Major	488
23	PRIYANKA GHOSH	1 <sup>st</sup> Major	469
24	SUMITA ROY	1 <sup>st</sup> Major	479
25	JHARNA ROY	1 <sup>st</sup> Major	480
26	CHANDANA CHAKRABART	1 <sup>st</sup> Major	485
27	ANINDITA ROY	1 <sup>st</sup> Major	486
28	MUKTA ROY	1 <sup>st</sup> Major	492
29	BOBY KHATUN	1 <sup>st</sup> Major	498
30	RINA Das	1 <sup>st</sup> Major	5